

Terrassmarkis FA40



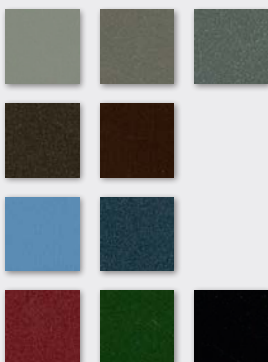
FA42 Standardgavel



Knäled utrustad med Dyneema® band.



Standardkulörer



Tillvalskulörer

DIMENSIONER (m)	FA42	FA44	FA45	FA46	FA48
Max armutfall	4,0*	4,0*	4,0	4,0*	3,5
Max bredd	7,0	7,0	4,6	7,0	7,0 (Seriekoppling upp till 15 m)
Vindklass min	2**	2**	2**	2**	2** (Enligt EN13561)

* Vid 7 m bredd, max utfall 3,5 m. **Vid utfall 4,0 m, vindklass 1

Duk

Välj från en bred vävkollektion, från enfärgade till randiga. Kappan är löstagbar och kan fås med rakt eller vågigt avslut.

Stativ

Med Dyneema®-band över vikarmarnas knäleder och armfäste får markiserna en god, hållbar dukspänning.

Markisstativ

Markisstativet med detaljer finns som standard i tre färger: pulverlackerad svart, vit och grått. Med något längre leveranstid kan man få stativet i ytterligare 10 färger – matchade för att passa ihop med de vanligast förekommande hus och fasader. Utöver dessa färger erbjuds valfri RAL-kulör, dock med något längre leveranstid.

Montering

Markisen monteras enkelt direkt på väggen eller i takfoten.

Manövrering

Markisen manövreras manuellt med vev eller med motordrift. Tillsammans med motordrift finns sol- och vindautomatik.

Tillval: Nedrullningsbar kapp

En nedrullningsbar kapp i markisens front löser enkelt problem med lågt stående sol. Finns med markisduk eller genomsiktig screenväv. Manövreras med vev.

Tillval: Justerenhet

Steglös inställning av markisens vinkel. Gör det enkelt att justera markisen efter hur högt solen står under dygnet. Manövreras med vev.

Tillval: Teleskopstag

Justerbara teleskopstag som fälls ned vid behov och säkrar markisens front mot underlaget. Fotplatta medföljer. Stabiliserar markisen vid vindbyar (upp till 10 m/s). Steglös höjd 0,8 - 2,5 m.



Exakt som du vill ha det!



Nordic Light Terrassmarkis FA42

Terrassmarkis

FA40

FA40 är en mångsidig serie terrassmarkiser som täcker de flesta behov av skugga över en uteplats. Med allt från markiser med extra ståhöjd till riktigt smala eller varför inte med rullgardinsfront för de där irriterande låga solstrålarna.

En stabil markis i många modeller, med modern design i ett stort urval kulörer kännetecknar FA40-serien. Hög kvalitet borgar för slitstyrkan. 5 års Nordic Light garanti.

FA42 / FA44 / FA45 FA46 / FA48

Mångsidig markis för uteplatsen

Terrassmarkis FA42

Öppen terrassmarkis med traditionella gavlar. Instegsprodukten i standardutförande.

Max bredd: 7,0 m. Max utfall: 4,0 m. (Vid 7 m bredd, max utfall 3,5 m)

Tillval: Pitchcontrol och tak.

Terrassmarkis FA44

Öppen terrassmarkis i designutförande. Gavlar med modern design som elegant förenar olika former.

Max bredd: 7,0 m. Max utfall: 4,0 m. (Vid 7 m bredd, max utfall 3,5 m)

Tillval: Pitchcontrol, tak och rullkappa.

Terrassmarkis FA45

Öppen terrassmarkis med Cross Overarmar. Ena armen viks omlott över den andra, vilket gör det möjligt att ha terrassmarkisen på en mycket smal terrass eller balkong. Minsta bredd är 1 meter.

Max bredd: 4,6 m. Max utfall: 4,0 m

Tillval: Tak och rullkappa.

Terrassmarkis FA46

Öppen terrassmarkis med dukbalk. Duken har en bruten profil som ger extra ståhöjd för att till exempel kunna öppna en altandörr helt. En bit ut från fasaden vinklas duken ned för att ge skugga.

Max bredd: 7,0 m. Max utfall: 4,0 m. (Vid 7 m bredd, max utfall 3,5 m).

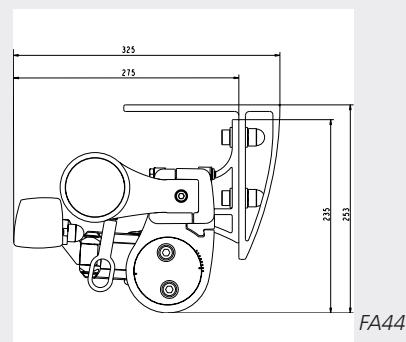
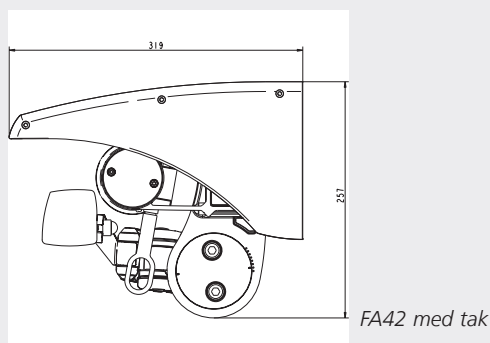
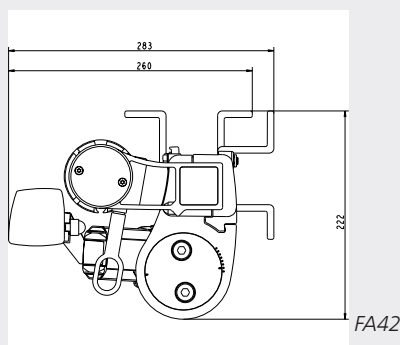
Tillval: Pitchcontrol och tak.

Terrassmarkis FA48

Terrassmarkis med halvkassett. Kassetten skyddar duken för väder och vind och ger den längre livslängd. I infällt läge är duken helt dold.

Max bredd: 7,0 m. Max utfall: 3,5 m.

Tillval: Pitchcontrol och rullkappa.



TERRASSMARKIS FA40



FA44 i profil



FA44 Rullkappa



FA44 Designgavel



FA46 - Extra ståhöjd med dukbalk



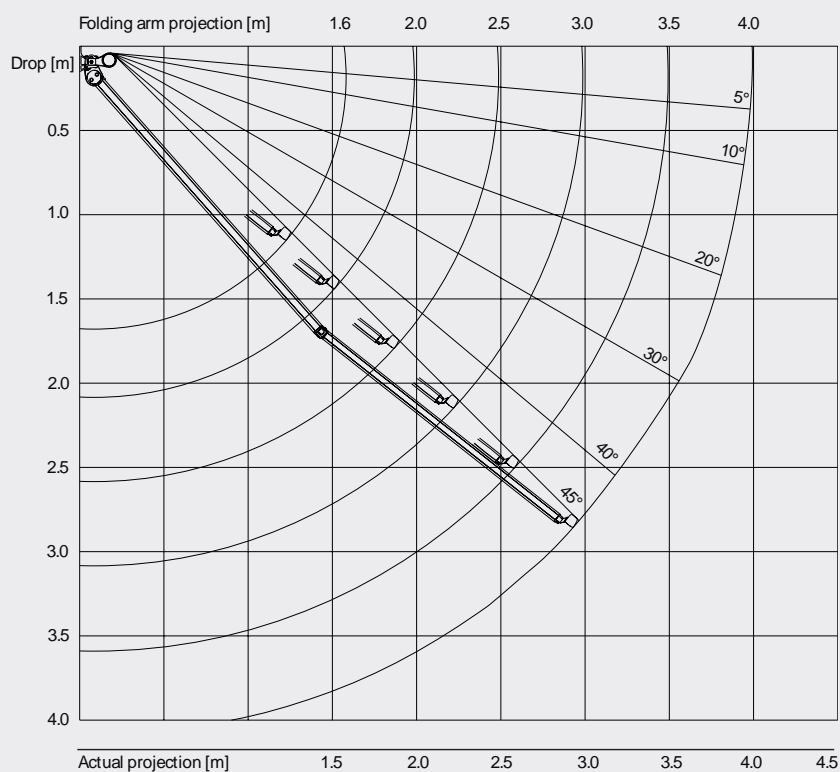
FA45 Crossover-armar



FA46 Pitch Control



FA44 med tak



FA48 Semi Kasset